



## Freiwillige Helfer(innen) – eine tolle Ergänzung zu unserem Angebot.

andante Tägelmoos bietet seit 2014 in Winterthur-Seen 15 Wohn- und Tagesstrukturplätze an für Menschen mit einer kognitiven Beeinträchtigung oder Hirnverletzung. Das Angebot ist ausgerichtet auf Menschen mit mittlerem bis hohem Betreuungs- und Pflegebedarf. Mit einer 24h-Betreuung an 7 Tagen der Woche ist es das betreuungsintensivste Angebot der Stiftung andante Winterthur. Unser Markenzeichen ist die grosse Durchmischung bezüglich Alter und der Beeinträchtigungsformen der Klienten(-innen) sowie die Integration in eine grosse Genossenschaftssiedlung. Dazu gehört ebenfalls der rege Kontakt zu Familien und Freunden der Klienten(-innen). Dies ermöglicht sowohl intern als auch extern mannigfaltige Kontaktmöglichkeiten.

Seit gut eineinhalb Jahren arbeiten wir mit freiwilligen Helfern(-innen) zusammen. Sie leisten einen sehr wertvollen Dienst bei uns. Viele Aktivitäten mit unseren Bewohnenden wären ohne den Beitrag von Freiwilligenarbeit nicht realisierbar. Darum ist der Einsatz von Freiwilligen kaum mehr wegzudenken. Einige Helfer(innen) sind regelmässig im Einsatz, andere auf Anfrage. Aber alle sind uns sehr ans Herz gewachsen und gehören zum Tägelmoos dazu. Hier einige Beispiele:

Hanspeter holt für uns einmal wöchentlich die Medikamente aus der Apotheke ab und begleitet danach unsere Spaziergruppe. Denn eine Begleitperson mehr beim Spaziergang bedeutet, dass wir eine Person mehr im Rollstuhl mitnehmen können.

Auch Manuela und ihr Hund Shadow begleiteten mehrmals die Spaziergruppe. Die Möglichkeit, mit Tieren in Kontakt zu kommen, ist bei vielen sehr beliebt.

Marion kommt zu drei verschiedenen Klienten(-innen) mit Hirnverletzung und entdeckt mit ihnen die Möglichkeit, mit dem Tablet Hirnleistungsspiele zu machen.

Ursula kommt alle zwei Wochen zum Vorlesen.

Sonja begleitet uns zu Ausflügen, in die Disco oder kommt ins Haus zum Spielen.

Und Daniel übernimmt einige Fahrten zwischen andante Tägelmoos und Tageszentrum.

Es sind manchmal ganz kleine Dinge, die uns im Alltag aber ungemein helfen. Ganz konkret sind wir zurzeit auf der Suche nach Personen für folgende Dienste:

- Wäsche flicken und nämeln. In Absprache könnten wir die Wäsche auch bringen und abholen.
- Regelmässige Personentransporte zwischen Tägelmoos und Tageszentrum
- Kochen am Wochenende oder als Ferienvertretung
- Begleitung einzelner BewohnerInnen zum eis go zie, ins Kino oder ins Theater.

Auch wenn freiwillige Mitarbeit unentgeltlich geleistet wird, bemühen wir uns sehr, allen Helferinnen und Helfern etwas zu bieten. Neben der Vergütung aller Spesen laden wir sie zu Veranstaltungen, Weiterbildungsangeboten und zum Informations-

und Erfahrungsaustausch ein. Auch werden alle Einsätze zusammen mit dem/der Helfer/-in nach deren Wünschen und zeitlichen Ressourcen geplant und begleitet. Denn ein freiwilliges Angebot soll für alle Beteiligten eine Bereicherung sein!

Haben auch Sie Lust, uns etwas von Ihrer Zeit zu schenken? Sind Sie neugierig und zuverlässig und möchten uns und unsere Klienten(-innen) kennenlernen? Dann zögern Sie nicht und melden Sie sich bei der Betriebsleiterin Bettina Stübi Bonesetter unter [taegelmoos@stiftung-andante.ch](mailto:taegelmoos@stiftung-andante.ch) oder 052 550 50 45. Mehr Informationen zur Stiftung andante Winterthur finden Sie auch hier: [www.stiftung-andante.ch](http://www.stiftung-andante.ch).

Bettina Stübi Bonesetter

## musikschule - prova

für Kinder, Jugendliche und Erwachsene ●

vielfältige Zusammenspielmöglichkeiten ●

Frühunterrichtsangebote ab 5 Jahren ●

Eltern-Kind-Singen ab 18 Monate ●

Kinderchöre VocalKids, VocalTeens ●

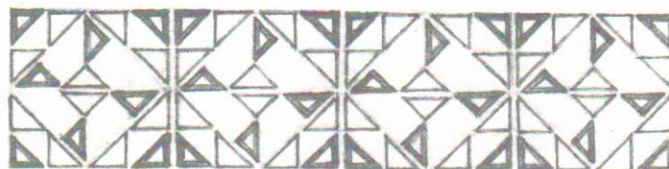


Tag der offenen Tür: Sa 7. April, 10 – 13 Uhr ●

Musikschule Prova - Archstrasse 6 - Winterthur - [www.prova.ch](http://www.prova.ch)



**Wir stellen unsere  
Bäckerei-Produkte  
aus naturbelassenen  
Rohstoffen her.**



## WINTER 2016/17

SCHNEEMESSUNG VOM 07.11.2016 BIS 28.04.2017		P.S., DEZ. 2017
PRIVATGARTEN AM SONNENBERG IN SEEN, EHEMALIGES REBBAUGEBIET 482 METER ÜBER MEER		
ERSTER SCHNEEFALL: NEUSCHNEE	07.11.16	0.0 CM
ERSTE SCHNEEDECKE 07.00 UHR: HÖHE	03.01.17	7.0 CM
GRÖSSTE SCHNEEDECKE 07.00 UHR: HÖHE	06.01.17	14.0 CM
LETZTER SCHNEEFALL: NEUSCHNEE	28.04.17	0.0 CM
LETZTE SCHNEEDECKE 07.00 UHR: HÖHE	28.04.17	9.0 CM
GESAMTE GEFALLENE SCHNEEMENGE		62.5 CM
SCHNEEDECKENTAGE AB 1.5 CM HÖHE		29 TAGE
DAVON SCHNEEDECKENTAGE AB 5.0 CM HÖHE		25 TAGE
SCHNEEFALLTAGE		22 TAGE
DAVON SCHNEEFALLTAGE MIT REGEN		10 TAGE

